

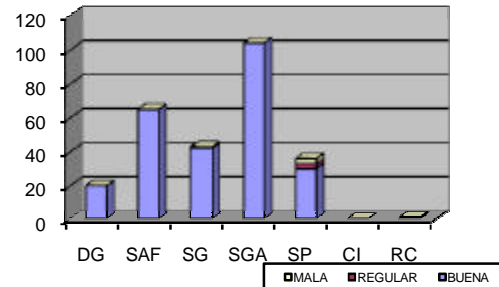


## INFORME DE PERCEPCIÓN DE ATENCIÓN DE LOS USUARIOS EN EL CESAM

Código	RE-MC-12
Versión	6
Fecha	24/09/2008
Páginas	1 de 1

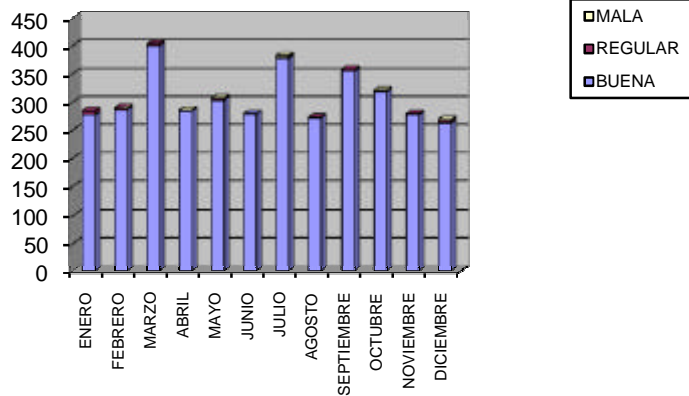
**PERIODO:** Diciembre de 2009

AREA O DEPENDENCIA	TOTAL USUARIOS ATENDIDOS	ATENCIÓN					
		BUENA		REGULAR		MALA	
		CANT.	%	CANT.	%	T	%
DG	20	20	7,6	0	0,0	0	0,0
SAF	65	65	24,8	0	0,0	0	0,0
SG	43	42	16,0	1	0,4	0	0,0
SGA	104	104	39,7	0	0,0	0	0,0
SP	36	30	11,5	3	1,1	3	1,1
CI	0	0	0,0	0	0,0	0	0,0
RC	1	1	0,4	0	0,0	0	0,0
<b>TOTAL</b>	<b>269</b>	<b>262</b>	<b>100</b>	<b>4</b>	<b>1,53</b>	<b>3</b>	<b>1,1</b>



### COMPORTAMIENTO MENSUAL DEL GRADO DE SATISFACCIÓN DE LOS USUARIOS ATENDIDOS EN EL CESAM

PERIODO	BUENA	REGULAR	MALA
ENERO	278	6	0
FEBRERO	286	3	0
MARZO	400	3	0
ABRIL	284	1	0
MAYO	303	3	1
JUNIO	279	0	0
JULIO	377	2	3
AGOSTO	272	1	0
SEPTIEMBRE	355	3	0
OCTUBRE	318	2	0
NOVIEMBRE	278	1	0
DICIEMBRE	262	4	3
PROMEDIO ANUAL	308	2	1



### HISTORIAL DE COMENTARIOS RELEVANTES DE LOS USUARIOS

COMENTARIO DEL USUARIO	PERIODO DE MEDICIÓN											
	ene	feb	mar	abr	may	jun	jul	ago	sep	oct	nov	dic
El usuario que marcó que había recibido una atención regular fue atendido en la Subdirección Administrativa y Financiera.												
El usuario que marcó que había recibido una atención regular fue atendido en la Subdirección de Gestión Ambiental.												
El usuario marcó en la ficha de atención al usuario que había recibido una atención regular fue atendido en la Secretaría General.												
El usuario marcó en la ficha de atención al usuario que había recibido una atención regular fue atendido en la Secretaría General.												
Los usuarios que marcaron en la ficha de atención al usuario que habían recibido una atención regular en tres oportunidades fueron atendidos en la Subdirección de Planeación, igualmente marcaron en tres oportunidades que habían recibido una atención mala en esa misma subdirección, se identificó la causa y se ejecutaron las acciones correspondientes.												

Revisó: ELSA MARINA BRICEÑO PINZÓN  
Jefe Oficina de Control Interno

Elaboró: DIANA ANDREA SALCEDO AVENDAÑO  
Profesional de Apoyo OCI